



NATURE EVA

BOTOX REVIVE PRO

SENTEZ LA TRANSFORMATION DÈS LA PREMIÈRE APPLICATION



INDEX

03

Traitement

07

Ingrédients

04

Alchimie du cheveu :
science et beauté en
harmonie

10

Foire aux questions (FAQ)

05

Application - Instructions

15

Étiquettes de produits

06

Conseils et précautions

revive
PRO

GUIDE DU PROTOCOLE DE RÉPARATION

SHAMPOOING - ÉTAPE 1

**Shampooing purifiant et nourrissant
(pH 5.0)**

Formulé avec un pH équilibré de 5,0, spécialement conçu pour neutraliser les accumulations alcalines causées par les traitements chimiques tels que la coloration, la décoloration ou les procédures de lissage. Il nettoie en profondeur sans ouvrir les cuticules des cheveux, préservant ainsi leur structure naturelle.

Enrichi en extraits de pousses de bambou et de quinoa hydrolysé, il nourrit et protège les cheveux, les préparant aux traitements ou les maintenant en bonne santé après le service.

Principaux avantages :

- ♦ Rétablit le pH naturel des cheveux
- ♦ Élimine les résidus alcalins des procédés chimiques
- ♦ Nettoie en profondeur sans endommager la cuticule du cheveu Améliore la douceur, la force et l'élasticité
- ♦ Apporte protection et brillance grâce aux protéines d'origine végétale

Ingrédients vedettes :

- ♦ **Extrait de Bambusa Vulgaris (Bambou)** - Riche en silice, aide à renforcer les cheveux et à stimuler leur croissance.
- ♦ **Quinoa hydrolysé** - Protéine végétale qui aide à réparer, protéger et améliorer l'élasticité des cheveux.
- ♦ **Cocamidopropyl Betaine & Disodium Laureth Sulfosuccinate** - Tensioactifs doux dérivés de la noix de coco, permettant un nettoyage doux mais efficace.
- ♦ **Polyquaternium-39 et chlorure de Guar Hydroxypropyltrimonium** Agents revitalisants qui améliorent le peignage et réduisent l'électricité statique.
- ♦ **Acide lactique** - Aide à maintenir le pH et à lisser la surface du cheveu.

Taille : 1L



RÉPARATION - ÉTAPE 2

Système de réparation "Silk Shield"

Douceur. Force. Protection - en un seul traitement puissant.

Une force en douceur, de l'intérieur vers l'extérieur.

Voici le système de réparation "SilkShield", un traitement de haute performance conçu pour **restauration et renforcer les cheveux abîmés en profondeur.**

Cette formule de nouvelle génération pénètre dans la fibre capillaire pour délivrer un puissant mélange de kératine hydrolysée, extrait de bambou, quinoa hydrolysé et acides aminés, dont l'arginine, serine et valine - qui travaillent ensemble pour reconstruire la structure, améliorer l'élasticité et restaurer la brillance naturelle. Chaque mèche est scellée par une barrière soyeuse, riche en protéines, qui protège contre les agressions environnementales et chimiques, en laissant.

Les cheveux sont visiblement **plus disciplinés, plus doux et plus résistants.**

Dites adieu aux cassures, à l'aspect terne et à la faiblesse.

*Dites bonjour à des **cheveux sains et éclatants,**
et pleine de vie - de la racine à la pointe.*

Principaux avantages :

- Reconstitue et renforce, en réparant les cheveux abîmés de l'intérieur.
- Restaure l'élasticité et apporte une brillance durable
- Lisse et adoucit la fibre capillaire
- Protège contre les dommages environnementaux et chimiques
- Renforce la santé et la vitalité générales des cheveux

Faits marquants :

- Avec de la kératine hydrolysée et des protéines de quinoa
- Extrait de bambou pour la force et la croissance
- Les acides aminés et les agents hydratants restaurent la brillance, l'élasticité et la douceur reconstruisent les cheveux abîmés de l'intérieur.

Taille 300ml



INGRÉDIENTS CLÉS



BAMBUSA VULGARIS EXTRACT (Extrait de bambou)

Riche en silice, il renforce les cheveux, les rend plus brillants et favorise une croissance saine.

CAPRYLOYL KÉRATINE HYDROLYSÉE

Une forme de kératine hydrolysée (protéine) qui pénètre profondément dans le cheveu, répare les dommages et renforce la fibre de l'intérieur.

SODIUM PCA

Un facteur naturel d'hydratation (NMF) qui aide les cheveux à retenir l'humidité et améliore leur douceur et leur maniabilité.

QUINOA HYDROLYSÉ

Protéine végétale qui nourrit, renforce, protège les cheveux colorés et augmente leur brillance.

ARGNINE, ACIDE ASPARTIQUE, ISOLEUCINE, SÉRINE (Acides aminés)

Ces acides aminés essentiels reconstruisent la structure du cheveu, favorisent la rétention de l'humidité et améliorent l'élasticité et la douceur.

LACTATE DE SODIUM

Un agent hydratant qui aide à réguler l'équilibre hydrique et rend les cheveux plus souples et plus doux.

COCAMIDOPROPYL BÉTAÏNE

Un tensioactif doux dérivé de l'huile de noix de coco qui nettoie sans décaper et ajoute également un effet revitalisant.

POLYQUATERNIUM-7

Polymère conditionnant qui réduit l'électricité statique, lisse les cheveux et les rend plus brillants.

MASQUE RÉPARATEUR INTENSE - ÉTAPE 3

Dites adieu aux cheveux secs, ternes et abîmés.

Hydrating Intense Repair Mask offre des résultats instantanés que vous pouvez sentir et voir dès le premier jour. Ce masque luxueux et performant est enrichi d'un puissant mélange d'extraits de bambou, de quinoa hydrolysé, d'huile de lin, de beurre de karité et d'acides aminés de soie, qui travaillent ensemble pour redonner force, douceur et brillance aux cheveux.

Que vos cheveux soient traités chimiquement, trop abîmés ou qu'ils aient simplement besoin d'un soin intense, ce masque les nourrit en profondeur, les répare de l'intérieur et scelle les cuticules pour un fini soyeux et sans frisottis.

Principaux avantages

- ♦ Résultats visibles dès la première utilisation
- ♦ Hydratation en profondeur qui rétablit l'équilibre hydrique
- ♦ Reconstitue et renforce les fibres capillaires endommagées
- ♦ Contrôle des frisottis avec une douceur durable
- ♦ Scelle les cuticules pour une brillance miroir
- ♦ Application rapide et facile pour des résultats professionnels à la maison ou au salon.

Taille : 500g



LES ÉTAPES DU TRAITEMENT DES CHEVEUX :



AVANT



Étape 6 -

Appliquer le masque de brillance n° 3, peigner les cheveux pour assurer une répartition uniforme.



Étape 1 -

Nettoyer : Mouiller soigneusement les cheveux. Appliquer le shampoing Step 1, masser le cuir chevelu et les longueurs, puis rincer. Répéter l'opération si nécessaire.



Étape 7 -

Laisser agir le masque pendant 10 à 15 minutes sous cello ou chaleur si possible, puis rincer abondamment.



Étape 2 -

Séchez doucement les cheveux à la serviette pour éliminer l'excès d'humidité.



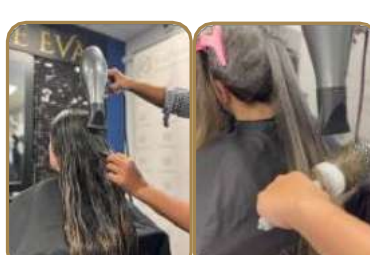
Étape 8 - Sur cheveux très abîmés

Appliquer une très petite quantité de **Smooth Repair n°2** sur les cheveux humides, puis une petite quantité de **Shine Mask n°3**. Ne pas rincer.



Étape 3 -

Appliquer **Smooth Repair No. 2** dans la paume de la main.



Étape 9 -

Séchez les cheveux comme vous le souhaitez. Il n'est pas obligatoire de passer les plaques mais nous vous conseillons d'effectuer 1 ou 2 passages de plaques grossièrement pour que le soin dure plus longtemps



Étape 4 -

Frotter le produit entre les paumes, puis le répartir uniformément dans les cheveux.



Étape 10 - Terminez le traitement en

appliquant l'huile **Essence of Nature** et brossez délicatement pour plus de brillance et de douceur.



Étape 5 -

Peigner et laisser agir pendant 10 à 15 minutes sous cello et chaleur si possible



MODE D'EMPLOI :

Étape 1 - Nettoyer :

Mouiller soigneusement les cheveux. Appliquer le shampooing Step 1, masser le cuir chevelu et les longueurs, puis rincer. Répéter l'opération si nécessaire.

Étape 2 - Réparation :

Appliquer 15 à 20 ml de l'étape 2 sur les cheveux propres et humides. Répartir uniformément de la mi-longueur aux pointes, peigner et laisser agir pendant 10 minutes. Ne pas rincer.

Étape 3 - Hydratez et scellez (masque réparateur hydratant) :

Appliquer l'étape 3 directement sur l'étape 2. Masser et peigner. Laisser agir encore 10 minutes, puis rincer abondamment (sans shampooing).

Étape 4 - Finition :

Sécher et coiffer à volonté.

Astuce pour les cheveux très secs ou abîmés :

Pour les cheveux très secs ou abîmés, appliquez une très petite quantité de l'étape 2 en la frottant entre vos paumes et en insistant sur les mi-longueurs et les pointes (évitiez d'appliquer sur le cuir chevelu). Ensuite, appliquez une petite quantité de l'étape 3 sur l'étape 2, en utilisant vos paumes pour la répartir uniformément sur les mêmes zones. Ne pas rincer et terminer par un brushing pour des cheveux lisses et hydratés. Veillez à ne pas utiliser trop de produit pour éviter les accumulations.

🕒 Soins post-traitement :

Pour un résultat optimal, attendez au moins 48 heures avant de laver à nouveau les cheveux.



AVANT



APRÈS

FAQ'S

1. À quelle fréquence dois-je l'utiliser ?

La fréquence est selon le souhait de la cliente et l'état de son cheveu, il est important d'être assidu et de renouveler le soin toutes les 8 semaines au moins pour un résultat de plus en plus durable.

2. Ce traitement permet-il de lisser les cheveux ?

Non, il ne s'agit pas d'un traitement lissant. Advanced Fiber Repair est conçu pour réparer, nourrir et protéger vos cheveux de l'intérieur, tout en préservant leur structure naturelle de boucles, d'ondulations ou de raideur.

3. Quels sont les principaux avantages du système ?

Réparation et reconstruction des fibres capillaires
abîmées Hydratation profonde et douceur intense
Améliore la brillance, la résistance et l'élasticité
Équilibre le pH et élimine les résidus des traitements chimiques Lisse
et scelle les cuticules pour contrôler les frisottis
Protège contre les dommages environnementaux et chimiques futurs

4. Que comprend le système de traitement ?

Étape 1 - Shampooin purifiant et nourrissant : Équilibre le pH (5,0), nettoie en profondeur sans abîmer les cuticules.

Étape 2 - Système de réparation SilkShield : Une formule riche en kératine qui renforce et reconstruit la fibre capillaire.

Étape 3 - Masque réparateur intense : hydrate, adoucit et scelle les cheveux pour une brillance miroir et un contrôle durable des frisottis.

5. Qu'est-ce qui rend la formule si efficace ?

La puissance de ce produit réside dans ses ingrédients naturels, étayés par la science :

Kératine hydrolysée et protéines de quinoa : Reconstruisent et protègent les cheveux
Extrait de bambou : Riche en silice pour renforcer et favoriser la croissance
Acides aminés : Restaure la structure et l'élasticité

Huile de lin, beurre de karité et acides aminés de soie : Nourrissent en profondeur, lissent et font briller.

6. Ce traitement est-il sans danger pour les cheveux colorés ?

Oui ! Advanced Fiber Repair est idéal pour les cheveux colorés, décolorés ou traités chimiquement. Il aide à fixer la couleur, à réduire les cassures et à redonner de l'éclat aux cheveux.

7. Combien de temps dure le soin ?

Entre 6 et 8 semaines selon la fréquence de lavage.

8. Comment utiliser le traitement étape par étape

? Étape 1 - Nettoyer

Cheveux mouillés. Appliquer le shampooin pH 5.0, masser soigneusement et rincer. Répéter l'opération si nécessaire.

Étape 2 - Réparation

Appliquer 15 à 20 ml du système de réparation SilkShield sur des cheveux humides et propres (de la mi-longueur aux pointes). Peigner et laisser agir pendant 10 minutes. Ne pas rincer.

Étape 3 - Hydrater et sceller

Appliquer le masque réparateur intense par-dessus l'étape 2. Peigner, laisser agir pendant 10 minutes supplémentaires, puis rincer (sans shampooin).

Étape 4 - Finition

Sécher et coiffer à volonté.

9. Des conseils de pro pour les cheveux très secs ou abîmés ?

Oui ! Appliquez une toute petite quantité de l'étape 2 et de l'étape 3 directement sur les mi-longueurs et les pointes (pas sur le cuir chevelu), ne rincez pas, puis séchez au sèche-cheveux. Cela permet de fixer l'humidité et d'ajouter de la douceur et de la brillance. Veillez à ne pas utiliser trop de produit pour éviter les accumulations.

10. Quand puis-je me laver les cheveux après le traitement ?

Attendez au moins 48 heures avant de laver vos cheveux après le traitement pour obtenir de meilleurs résultats et une plus grande longévité.

TARIFS CONSEILLÉS SOINS BOTOX NATURE EVA

TARIFS CONSEILLÉS SELON LONGUEUR ET VOLUME	PROTOCOLE BOTOX REVIVE PRO SANS TECHNIQUE Objectif : Non lissant, soin spécial pour cheveux abîmés par la chimie. Réparation profonde des ponts disulfures. Tarif prestation unique sans technique le même jour Durée de vie : 6 / 8 semaines	PROTOCOLE BOTOX REVIVE PRO POST-TECHNIQUE Objectif : Non lissant, Tarif prestation post-technique après une couleurs, mèches, balayage... Durée de vie : 6 / 8 semaines
CHEVEUX COURTS Consommation entre 5 / 10 ^{ml}	ENTRE 100 ET 120€	ENTRE 40 ET 50€
CHEVEUX MI LONGS Consommation entre 10 / 15 ^{ml}	ENTRE 120 ET 170€	ENTRE 50 ET 60€
CHEVEUX LONGS Consommation entre 15 / 20 ^{ml}	ENTRE 170 ET 200€	ENTRE 60 ET 70€
CHEVEUX EXTRA LONGS Consommation entre 20 / 25 ^{ml}	ENTRE 200 ET 250€	ENTRE 70 ET 90€



Temps de réalisation :
Botox Revive PRO environ 1h

CHIFFRE D'AFFAIRES ADDITIONNEL POTENTIEL QUE LE REVIVE PRO PEUT VOUS APPORTER

PRESTATION BOTOX REVIVE PRO	EFFET	DURÉE	TARIF MOYEN	2 FOIS/JOUR	CHIFFRE D'AFFAIRES MENSUEL	CHIFFRE D'AFFAIRES POTENTIEL ANNUEL
En post technique le jour même	Réparation profonde pour cheveux endommagés idéal en post technique couleur, mèches, balayage...le jour même de la technique	6/8 SEMAINES	60€	120€	2 598€	31 176€
Non lissant ultra réparateur effet brillance wow						



Temps de réalisation moyen de la prestation = 30 minutes





NATURE EVA



04 84 83 07 26



nature_eva_france



nature_eva_france



Lissage Nature Eva



lissagenaturebeaute.com



lissage.nature.beaute@gmail.com

LNBB

LISSAGE NATURE
& BEAUTÉ