



NATURE EVA



N°1

NOUVEAU

SOIN LISSANT DERNIÈRE INNOVATION

LES SOINS LISSANTS & BOTOX

LISSAGE NATURE BEAUTÉ, DES SOINS LISSANTS POUR LES CHEVEUX DESTINÉS AUX **PROFESSIONNELS** !

C'est parce que vous êtes conscients que **la beauté des cheveux** passe avant tout par l'utilisation de **produits organiques**, qui respectent l'ensemble de la chevelure et du cuir chevelu que vous faites en sorte de choisir le meilleur pour votre clientèle.

En qualité de **distributeur de produits cosmétiques pour les cheveux**, Lissage Nature Beauté vous propose une gamme de **solutions de lissage révolutionnaire** qui vous permet d'optimiser la qualité de vos services et de vos **techniques de lissage** de la chevelure.

Quel que soit le type de cheveu ou sa couleur, nous mettons à votre disposition des **produits organiques innovants** qui vous permettent de réaliser des **lissages parfaits** tout en reconstruisant la **fibre capillaire**, la rendant plus brillante pour un effet sur un plus long terme.





COMMENT LISSAGE NATURE BEAUTÉ APPORTE-T-IL UNE NOUVELLE DIMENSION AUX SOINS LISSANTS POUR LES CHEVEUX ?

Grâce à la formulation et à la nanotechnologie apportées par le procédé Bio Straight de notre marque **Nature Eva**, vous avez en main, en qualité de **professionnels de la coiffure**, une **solution de lissage** qui vient regagner la **fibre capillaire**, lisser et hydrater le cheveu en profondeur, activer la croissance et redonner toute sa brillance à la chevelure.

Cette **innovation technologique** vous permet de disposer d'un **produit** qui autorise un **gain de rapidité** dans l'application et une plus grande efficacité dans les résultats.

Quel que soit le volume de vos besoins, pour des lissages sur cheveux blonds, bruns, frisés, crépus, raides, afros ou pour un lissage brésilien... vous avez la certitude que **Lissage Nature Beauté** saura vous apporter une réponse adaptée, hautement qualitative et à forte valeur ajoutée pour votre clientèle, par la **vente à l'unité ou en packs**, de nos solutions de **soins lissants pour les cheveux**.

Nature Eva a vu le jour en Finlande, en 2012.
Depuis la marque s'est développée dans plus de 25 pays.



Nos produits sont fabriqués au Brésil et contiennent la meilleure qualité d'ingrédients naturels présents dans l'industrie capillaire.

Nature Eva fournit des **produits professionnels efficaces et de qualité**, afin de satisfaire les besoins de chaque client, sans mettre en danger notre écosystème.



Nos produits ne sont pas testés sur les animaux.



Nous sommes certifiés ISO.



Nous sommes certifiés au niveau national de l'UE.



Nous sommes certifiés ANVISA également.

SMOOTH FIX

Smooth Fix, développé par Nature Eva, est un traitement lissant formulé avec un mélange unique d'ingrédients conçus pour lisser et réparer intensément les cheveux. Il associe une technologie avancée et des composants actifs puissants pour obtenir des cheveux lisses, brillants et faciles à coiffer, tout en préservant leur santé et leur vitalité. **Ce produit ne contient pas d'acide glyoxylique, lisse les cheveux, leur apporte de la brillance et restructure la fibre capillaire.**

Smooth Fix Moisture est un traitement haute technologie qui agit à l'intérieur de la fibre capillaire, offrant une hydratation et une nutrition profondes en déposant les acides aminés nécessaires pour des cheveux doux, stabilisant le pH des cheveux et les protégeant.

Le traitement Smooth Fix garantit des résultats dignes des professionnels, laissant les cheveux lisses, raides et revitalisés. Ce produit est idéal pour les salons souhaitant offrir des traitements haute performance, avec une sécurité et une efficacité supérieures.

LES AVANTAGES :

- Hydrate en profondeur cheveux et cuir chevelu
- Retient l'humidité pour une meilleure élasticité
- Prévient la sécheresse, la fragilité et la casse
- Répare et renforce la structure capillaire
- Restructure délicatement les liens capillaires sans les abîmer
- Protège les cuticules et améliore la résistance des cheveux
- Réduit les frisottis et l'électricité statique
- Apporte un éclat intense et une finition soyeuse
- Améliore la maniabilité et facilite le coiffage
- Laisse les cheveux doux, lisses et éclatants
- Renforce la fibre capillaire de l'intérieur
- Stimule la circulation sanguine pour des cheveux plus robustes
- Assure une application uniforme pour des résultats professionnels
- Équilibre le pH et optimise les conditions de lissage
- Protège le produit contre la contamination et la dégradation
- Laisse un parfum agréable pour une expérience sensorielle améliorée



SMOOTH FIX

LES INGRÉDIENTS :

(SANS ACIDE GLYOXYLIQUE)

- Eau
- Alcool cétyarylique
- Acide malique
- Cystéamine HCL
- Chlorure de behentrimonium
- Protéine de maïs hydrolysée
- Extrait de bulbe d'oignon (Allium Cepa)
- Huile de graines de lin (Linum Usitatissimum)
- PEG-12 diméthicone
- PCA de sodium & lactate de sodium
- Huile de noyau de babassu (Orbignya Speciosa)
- Polyquaternium-67
- Cystéine HCL
- Arginine
- Alcool isopropylique
- Acide aspartique
- Alcool benzylique
- PCA (Acide Pyrrolidone Carboxylique)
- Glycol de propylène
- Parfum (Fragrance)
- Glycine, alanine, sérine, valine, isoleucine, proline, thréonine, histidine, phénylalanine
- Éthylhexylglycérine
- Alcool
- TBHQ (Tert-Butylhydroquinone)



LES INGRÉDIENTS ACTIFS DE SMOOTH FIX



Eau (Aqua) et Cystéamine HCL



Protéine de maïs hydrolysée



Extrait de bulbe d'oignon



Huile de graines de lin



Huile de noyau de babassu



Acides aminés
(kératine, arginine, etc.)



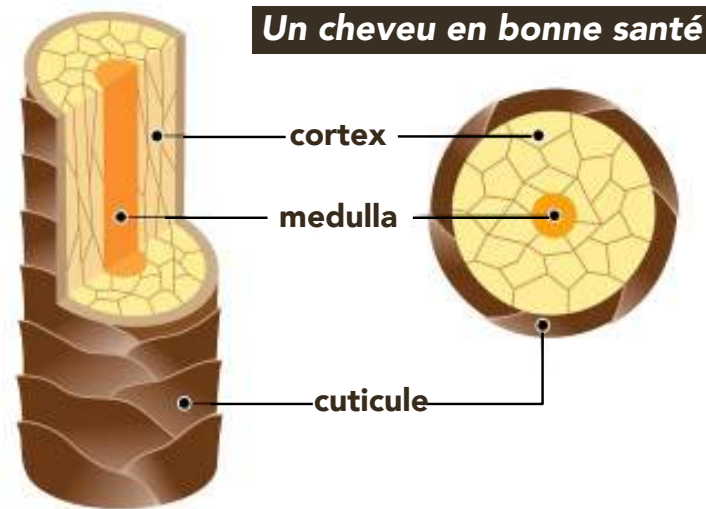
Acide malique



PEG-12 Diméthicone (silicone doux)
et PCA & Lactate de sodium

LE CYCLE DU CHEVEU

La tige capillaire comprend **trois couches** : la **cuticule**, le **cortex** et la **médulla**.

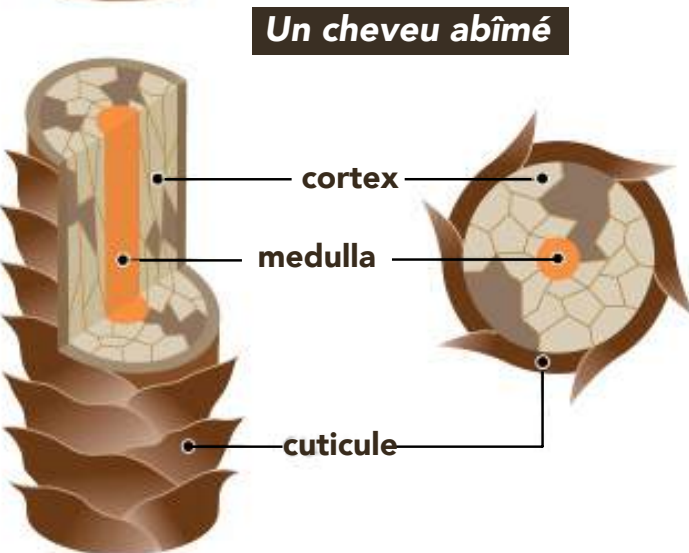


La **cuticule** est la couche la plus externe du cheveu, composée de **cellules en forme d'écailles** qui se chevauchent. Ces cellules ont un rôle **défensif** pour **éviter d'endommager** la structure interne du cheveu et pour **contrôler la teneur en eau** de la mèche.

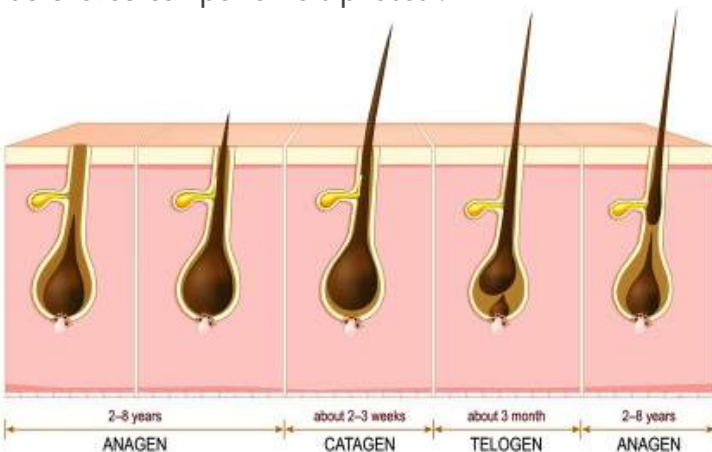
Le **cortex** est la **couche intermédiaire** de la tige du cheveu qui fournit la **force**, la **couleur** et la **texture d'une fibre de cheveux**.

Une **cuticule endommagée** est **rugueuse et terne**, avec des **écailles** qui sont soit **en relief**, soit **décollées**. Ce type de cuticule laisse le noyau de la mèche de cheveux exposé et vulnérable.

Les cheveux dont la cuticule est **endommagée** sont également très **tangibles**, car les écailles qui pointent normalement vers le bas ont été soulevées de sorte qu'elles provoquent une friction.



- Comprendre le **fonctionnement du cycle du cheveu**. Selon certains articles scientifiques, le cycle biologique du cheveu comporte trois phases :



POURQUOI OPTER POUR NATURE EVA ?

Quel coiffeur ne rêve pas d'un lissage **plus facile d'application** et qui lui prend **moins de temps**? Le **shampooing clarifiant**, utilisé pour forcer le cheveu à ouvrir ses écailles, rend celui-ci sec et difficile à démêler. Cette étape est agressive pour le cheveu et prend du temps au coiffeur. **Les produits Nature Eva sont dotés d'une micronutrition intracellulaire développant un effet lissant et durable, qui reconstruit la fibre en lui apportant à la fois plus de matière, de légèreté, et une belle brillance.**

Smooth Fix est un traitement de lissage en une seule étape, très pratique et rapide, car cela réduit le temps d'application de 40 mn à 60 mn.

LES ATOUTS DE NOS SOINS :

Le soin lissant Nature Eva est composé de beurre de karité, d'huile d'argan, de kératine végétale, d'acides lactiques, d'acides acétiques (vinaigre), de protéines de soie et d'acides aminés.

C'est un **soin lissant sur-mesure**, selon l'attente de votre cliente. Vous pouvez très simplement adapter le protocole.

- **Protocole d'application très simple : 1 seul et unique produit, facile à appliquer**, plus besoin d'un shampooing clarifiant préalable à l'application du produit (grâce à la nanoplastie) ni de soin fixateur = **Gain de temps et facilité d'application.**

- Plus besoin de faire un brushing avant l'application des plaques (juste sécher les cheveux à 100% à l'aide d'une brosse plate) = **Gain de temps et facilité d'application.**

- **Lissage sans acide glyoxilique, formol, carbocysteine, cystéine, ni acide thioglycolique**, contrairement à certains lissages brésiliens, lissages japonais, coréens ou défrisages.

- **Ne pique pas les yeux et dégage un parfum caramel agréable.**

- **Compatible avec tout type de technique** fait auparavant : d'éclaircissement, de couleurs, de henné, de défrisage, de lissages japonais ou d'autres lissages brésiliens...

- **Possibilité de laver les cheveux le jour même après le lissage**, et d'appliquer une couleur après le soin lissant. Plus de contraintes : la cliente peut se laver les cheveux quand elle le souhaite le soir même ou quelques jours après, et s'attacher les cheveux juste après le lissage car aucun composant ne fige le mouvement.

Destiné uniquement aux professionnels de la coiffure. Il n'est pas disponible à la vente aux particuliers ou présent chez les grossistes. Nous privilégions le rapport humain en direct avec les salons de coiffure et garantissons un **accompagnement à tout moment.**

Avec un seul et même produit, 2 protocoles : lissage jusqu'à 100% ou soin premium kératine pour réduire le volume et conserver les boucles, ou soin kératine express.

1. PROTOCOLE SOIN LISSANT JUSQU'À 100% - Durée : 6 à 8 mois.

Contrairement à un défrisage ou lissage japonais qui ont un résultat irréversible, la cliente retrouve son cheveu naturel au bout de 6 à 8 mois.

Résultats obtenus :

- Cheveux lissés jusqu'à 100% ce point est très important car certaines clientes sont parfois déçues du degré lissant insuffisant de certains produits. Avec Nature Eva elles ne le sont plus !

Le résultat opère par thermo activité ce qui signifie que le lissage est activé par un séchage au sèche cheveux à la maison juste aux doigts ou quelques coups de brosse en quelques minutes, plus besoin de faire de brushing ni d'utiliser le fer à lisser. Si la cliente laisse ses cheveux sécher à l'air libre, elle retrouve un mouvement naturel.

- Cheveu gainé, doux et extrême brillance grâce à l'acide acétique et à la protéine de soie.
- Eradication des frisottis et du côté mousseux que souhaitent voir disparaître les clientes..
- Confort absolu puisque la cliente ne craint plus ni la pluie ni l'humidité, son cheveu ne refrisera pas, ne sera plus mousseux.
- Résultat très naturel.

2. PROTOCOLE SOIN PRÉMIUM KÉRATINE DISCIPLINANT, non lissant

Pour vos clientes qui ont les cheveux volumineux et indisciplinés, qui souhaitent un soin profond et durable, sans perdre ni volume ni frisure. Durée : 4/5 mois en moyenne.

Résultats obtenus :

- Cheveux gainés, soyeux, doux, facile à coiffer et extrême brillance
- Conservation du volume et de la frisure, celles-ci sont davantage dessinées
- Éradication du côté mousseux ou indiscipliné de la chevelure

3. Botox Revive PRO - Durée 6/8 semaines

- Soin profond destiné aux cheveux endommagés par de la chimie (couleur, mèches, balayages...)
- Agit au plus profond de la fibre au niveau du cortex pour réparer les ponts disulfures.
- Apporte à vrai boost d'éclat et de brillance
- Scelle la cuticule, gaine la fibre, anti-frisottis,
- Chevelure beaucoup plus soyeuse.

4. Vegan Botox: botox lissant - Durée 6/8 semaines

- Soin disciplinant,
- Scelle la cuticule, gaine le cheveux, détend une frisure,
- Diminue légèrement le volume, supprime l'aspect mousseux et indiscipliné.
- Idéal pour les personnes souhaitant conserver leur boucle mais qui souhaite diminuer le volume, discipliner le cheveu, détendre une frisure mais ne lisse pas.

5. Botox The Rejuvenator - Durée 2/3 semaines

- Soin hydratant qui apporte douceur et brillance
- Préviend de la casse,
- Ne change rien ni au volume ni à la structure de la fibre.
- Idéal pour les cheveux secs naturellement ou dû à l'abus de la chaleur (fer à lisser).
- Idéal en mode cure

RÉSULTATS LISSAGES SMOOTH FIX



AVANT



APRÈS



AVANT



APRÈS

RÉSULTATS SOINS BOTOX



AVANT - REVIVE PRO - APRÈS



AVANT - VEGAN BOTOX - APRÈS

Nous vous invitons à consulter notre page Instagram et Tik Tok : **@nature_eva_france**
et Facebook : **Lissage nature eva** pour voir **d'autres résultats**.

NOTRE MISSION

Fabricant brésilien de produits cosmétiques. Nous croyons que des **résultats durables** sont ceux obtenus grâce à des **relations solides et fiables avec nos partenaires**. Nos produits sont la plus haute expression de notre essence.

Pour les développer, nous mobilisons des professionnels capables d'intégrer les **connaissances scientifiques** à la **connaissance populaire**, en favorisant en même temps **l'utilisation durable de la biodiversité botanique riche du Brésil**. Les résultats sont **des créations innovantes et sûres** qui offrent plaisir, beauté et bien-être.

Nous collaborons avec des personnes **engagées** dans la **construction d'un monde meilleur**.

Nous travaillons en étroite collaboration avec nos clients afin d'assurer **l'atteinte des objectifs de vente et de marketing**. Notre **formule unique** de traitement des cheveux est **innovante et parfaite** à la fois, **sûre et très efficace** !



QU'EST CE QUE LA MICRO NUTRITION INTRACELLULAIRE ?

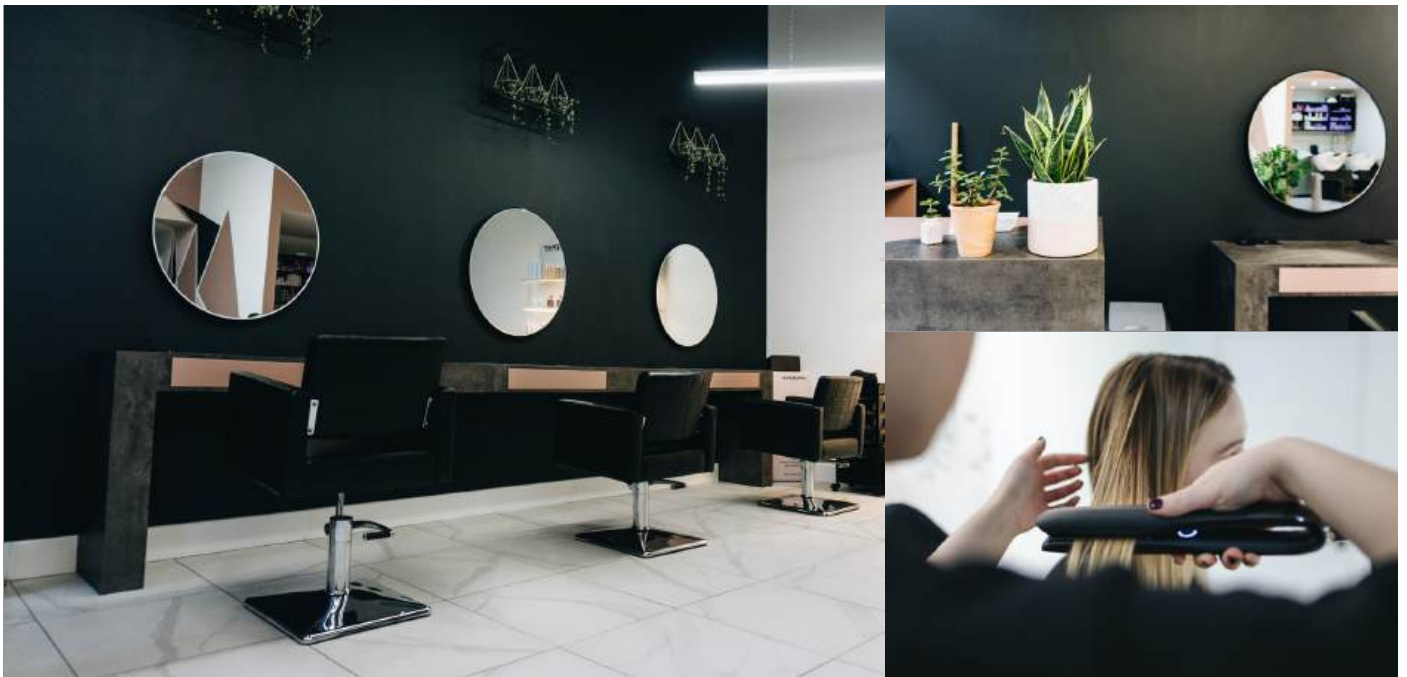
Cette technologie permet à des **nano molécules de kératine** de pénétrer la **fibre capillaire** sans forcer le cheveu à ouvrir ses écailles, ce qui est une étape agressive et non naturelle pour le cheveu. Son action de pénétration est donc plus efficace que d'autres types de lissage.

La formulation soignante et lissante pénètre jusqu'au cortex, ceci permettant au lissage de durer **entre 6 et 8 mois**.

QUEL INTÉRÊT Y'A-T-IL À PROPOSER UN SOIN LISSANT DANS MON SALON DE COIFFURE ?

Notez que la proposition d'un **nouveau soin de dernière technologie** vous permettra :

- De satisfaire votre clientèle friande de nouveautés, surtout en matière de soin.
- De diversifier votre offre.
- De fidéliser davantage votre clientèle, un soin lissant performant rend addict on ne peut plus s'en passer !
Le renouvellement moyen du lissage se fait tous les 4 mois en moyenne.
- De communiquer sur les réseaux sociaux sur une nouvelle prestation disponible dans votre salon.
Diffuser des avant / après de lissage est très porteur.
- D'apporter une formation et un savoir-faire supplémentaire à vos collaborateurs.
- Et bien sûr, d'augmenter votre chiffre d'affaire.



Prix d'achat du pack Smooth Fix = 428€ HT

Consommation moyenne par cliente = 70 ml

Possibilité de réaliser en moyenne 13 lissages par litre.

Prix de vente moyen de la prestation entre 230 et 300€ : prestation moyenne 250€.

Soit un chiffre d'affaires moyen par bouteille de 3 250€ hors vente de produits complémentaires.

- Délai de livraison 48h à 72h.
- Délai de paiement : 30 jours (possibilité de payer en 3 ou 4 fois).

NOS SOINS BOTOX

LA SOLUTION IDÉALE POUR LE RAJEUNISSEMENT DES CHEVEUX !

A l'image de notre épiderme, les cheveux sont soumis au **processus de vieillissement** cellulaire, mais également aux différentes agressions extérieures et conditions climatiques, qui finissent par les rendre cassants, secs, ternes et fragiles.

Fidèle à nos valeurs de toujours vouloir **proposer aux professionnels de la coiffure des solutions révolutionnaires et innovantes**, Lissage Nature Beauté, au travers de notre marque **Nature Eva**, vous propose toute une **gamme de soins botox capillaires**.

Grâce à nos **formulations spécifiques**, nous vous permettons de proposer à votre clientèle diverses solutions de traitement de rajeunissement capillaire ; pour soigner, réparer et redonner tout leur éclat aux cheveux fragilisés (même les plus abimés).

Compatibles avec tous les types de cheveux (lisses, bouclés, décolorés, crépus...) nos soins **Botox Capillaire** ont des effets très positifs sur les personnes qui présentent une chevelure fatiguée par les décolorations, les défrisages ou par des pathologies diverses.



QUELS SONT LES **PRODUITS ORGANIQUES** PROPOSÉS PAR LISSAGE NATURE BEAUTÉ POUR AGIR SUR LA **RESTRUCTURATION DU CHEVEU** ?

Pour vous proposer **le meilleur pour le traitement des cheveux**, nous sommes allés chercher dans la **nature** les différents composants et principes actifs qui disposent de **propriétés biologiques** bienfaitrices pour les cheveux.

De cette recherche, nous avons donné naissance à des **produits permettant de reconstruire en profondeur les cheveux en leur apportant soin et brillance** :

- Une **huile rajeunissante** composée de 10 huiles naturelles : de **coco**, d'**argan**, de **macadamia**, d'**avocat** ou de **ricin** parmi d'autres.
- Un **shampooing rajeunissant** à base de **quinoa** et d'**extrait de sève de bambou**, destiné à repulper le cheveu et lui apporter davantage de souplesse.
- Un **masque rajeunissant** composé d'extrait de **graines de lin**, de **soie** ou encore d'**huile de macadamia**, des éléments **naturels**, aux principes **actifs puissants** et d'acides aminés qui viennent agir sur la **croissance** et la **santé** du cheveu et du cuir chevelu.
- Un **shampooing huile d'argan sans SLS** spécialement développé pour les **cheveux traités** chimiquement afin de maintenir et de prolonger le temps entre les traitements. **Apporte hydratation, souplesse et brillance**. Tout ce qui est essentiel pour des cheveux sains.
- Une **crème huile d'argan** qui **régénère**, **hydrate en profondeur** les cheveux. Aide à réduire la porosité des cheveux en améliorant leur **douceur** et en les **renforçant de l'intérieur**, rendant vos cheveux plus **sains**, plus **brillants** et plus faciles à coiffer.



LA GAMME D'ENTRETIEN

- **Shampooing Bio Straight post-traitement pour l'entretien du lissage Bio Straight**, il peut être utilisé pour tous pour **hydrater et sublimer** le cheveu. Il nettoie les cheveux sans décaper ni endommager les cuticules. Il **adoucit** et donne aux cheveux une **brillance incroyable**. Il est sans sulfate, anti-frisottis et conçu pour garder les cheveux **lisses** et **brillants** plus longtemps. Composé **d'huile de Coco, de collagène naturel hydrolysé, de kératine, et de protéines hydrolysées**.

- **Conditionner Bio Straight soin capillaire démêlant conseillé en post-traitement Bio Straight**. Il a été développé spécialement pour les **cheveux traités** afin de prolonger les beaux effets du traitement. Enrichi en **collagène hydrolysé, en kératine hydrolysée, en protéines de blé et en acides aminés** pour revitaliser la fibre capillaire, stabiliser le pH et lisser les cuticules pour une **brillance** durable.

- **Spray Velvet rain hydratant sans rinçage**, qui préserve l'humidité, maintient les cheveux **doux et soyeux**, et rend les cheveux plus **facile à démêler**. Idéal en application sur cheveux humides avant le séchage à l'air libre ou pendant les vacances en sortant de la mer ou de la piscine. En vaporisant de façon homogène sur les cheveux il permet de préserver les cheveux du sel de la mer et du soleil.

- **Spray de protection contre la chaleur** à utiliser avant d'utiliser des outils de coiffage chauffants et des sèche-cheveux. Le spray peut être utilisé quotidiennement avant de brosser les cheveux et de les sécher et l'utilisation d'un fer à lisser, il permet de les **protéger** des éléments environnementaux (pollution, chaleur...). Véritable elixir de soin capillaire aux fragrances uniques qui parfume également la chevelure.

Pour aller encore plus loin dans le rajeunissement du cheveu et vous permettre d'intégrer un **service de qualité** au sein de votre salon de coiffure, nous vous proposons un **programme de soin en quatre étapes**, enrichi en **kératine** et **acide hyaluronique** ayant pour objectif de permettre une **réparation en profondeur** du cheveu pour des effets sur le long terme.

NATURE EVA



TARIFS CONSEILLÉS PRESTATIONS SOIN LISSANT NATURE EVA

TARIFS CONSEILLÉS SELON LONGUEUR ET VOLUME	PROTOCOLE SMOOTH FIX		
	Objectifs :		
	lisser à 100%	soin disciplinant	
	Durée de vie :		
	6 à 8 mois	4 à 5 mois	
CHEVEUX COURTS Consommation entre 40 / 70 ^{ml}	ENTRE 200 ET 250€	ENTRE 170 ET 200€	COURTS
CHEVEUX MI LONGS Consommation entre 70 / 100 ^{ml}	ENTRE 250 ET 300€	ENTRE 200 ET 230€	MI-LONGS
CHEVEUX LONGS Consommation entre 100 / 130 ^{ml}	ENTRE 300 ET 400€	ENTRE 230 ET 250€	LONGS
CHEVEUX EXTRA LONGS Consommation entre 130 / 150 ^{ml}	ENTRE 350 ET 600€	ENTRE 250 ET 300€	EXTRA-LONGS



Temps de réalisation :

Protocole lissage 100% : entre 2h30 et 3h30.

Protocole soin disciplinant : entre 2h et 2h30.



Durée de vie :

Durée de vie du lissage 100% sur les longueurs : entre 6 et 8 mois.

Durée de vie du soin disciplinant sur les longueurs : entre 4 et 5 mois.

COMPARATIF DES DIFFÉRENTS BOTOX ET TARIFS CONSEILLÉS

TARIFS CONSEILLÉS SELON LONGUEUR ET VOLUME	PROTOCOLE BOTOX REVIVE PRO		PROTOCOLE BOTOX LISSANT VEGAN BOTOX	PROTOCOLE BOTOX THE REJUVENATOR
	Objectif : spécial soin pour cheveux abîmés par la chimie. Réparation profonde des ponts disulfures, extrême brillance. Peut s'appliquer le même jour que la technique (couleurs, mèches, balayage...)		Objectif : soin profond et brillance, conserver le même volume, conserver les boucles, supprimer le côté mousseux, colmater les écailles les plus abîmées. Détendre une frisure. Ne s'applique pas le même jour que la technique	Objectif : destiné aux cheveux très secs, apporte un soin profond, douceur et brillance. Ne change pas du tout la structure du cheveu. Idéal à proposer en cure à raison d'une fois par mois sur 4 mois. Previent de la casse.
	Durée de vie : 6 / 8 semaines En prestation unique En post technique le jour même		Durée de vie : 6 / 8 semaines	Durée de vie : 2 / 3 semaines
	CHEVEUX COURTS Consommation entre 15 / 20 ^{ml}	ENTRE 100 ET 120€	ENTRE 40 ET 50€	ENTRE 80 ET 100€
	CHEVEUX MI LONGS Consommation entre 20 / 30 ^{ml}	ENTRE 120 ET 170€	ENTRE 50 ET 60€	ENTRE 100 ET 150€
CHEVEUX LONGS Consommation entre 30 / 40 ^{ml}	ENTRE 170 ET 200€	ENTRE 60 ET 70€	ENTRE 150 ET 180€	ENTRE 80 ET 100€
CHEVEUX EXTRA LONGS Consommation entre 40 / 70 ^{ml}	ENTRE 200 ET 250€	ENTRE 70 ET 90€	ENTRE 180 ET 200€	ENTRE 100 ET 130€
				ENTRE 130 ET 150€



Temps de réalisation :

Botox Revive PRO en prestation unique environ 1h
En post technique environ 30 minutes

Vegan Botox :
environ 1h30

Botox The Rejuvenator :
environ 1h30

CHIFFRE D'AFFAIRES ADDITIONNEL POTENTIEL QUE LE REVIVE PRO+LE LISSAGE SMOOTH FIX PEUT VOUS APPORTER

PRESTATION SMOOTHFIX	EFFET	DURÉE	TARIF MOYEN	2 FOIS/MOIS	CHIFFRE D'AFFAIRES MENSUEL	CHIFFRE D'AFFAIRES POTENTIEL ANNUEL
PROTOCOLE LISSE A 100%	Cheveux lisses jusqu'à 100% douceur, brillance, gainage intense	6/8 MOIS	250€	500€	500€	6 000€
PROTOCOLE SOIN DISCIPLINANT	Conserve les boucles, supprime l'aspect mousseux, apporte douceur, brillance et gainage	4/5 MOIS	200€	400€	400€	4 800€
PRESTATION BOTOX REVIVE PRO						
En prestation seule non lissant ultra réparateur effet brillance wow	Répare les ponts disulfure, apporte une brillance wow, 2 forces de réparation	6/8 SEMAINES	150€	4 FOIS/MOIS 600€	600€	7 200€
En post technique le jour même non lissant ultra réparateur effet brillance wow	Réparation profonde pour cheveux endommagés. Idéal en post- technique : couleurs, mèches, balayage... le jour même de la technique	6/8 SEMAINES	60€	2 FOIS/JOUR 120€	2 598€	31 176€
En partant sur le nombre de réalisation moyen par prestation mensuel et annuel largement atteignable, vous vous permettez une augmentation de votre chiffre d'affaires annuel de :						49 176€
Rajoutez la vente complémentaire de produits d'entretien des soins de la gamme Nature Eva						5%
SOIT UN TOTAL DE CHIFFRE D'AFFAIRES TTC ADDITIONNEL ANNUEL DE :						51 634€ ⁸

F.A.Q : FOIRE AUX QUESTIONS

1. QUEL EST LE PH IDÉAL POUR LE LISSAGE THERMIQUE ?

Le pH de Smooth Fix se situe entre 1 et 3.

2. LES TRAITEMENTS LISSANTS À BASE D'ACIDE SONT-ILS VRAIMENT PLUS SÛRS ?

Oui, les traitements Smooth Fix sont sûrs, mais il est essentiel de surveiller la température du fer à lisser pour éviter les dommages. Choisissez toujours des produits réglementés et faites réaliser le traitement par un professionnel qualifié.

3. PEUT-ON UTILISER SMOOTH FIX SUR TOUS LES TYPES DE CHEVEUX ?

Oui, mais les résultats et la technique peuvent varier en fonction de la texture et de l'état de santé des cheveux.

4. COMBIEN DE TEMPS DURE L'EFFET DE SMOOTH FIX ?

L'effet dure en moyenne de 6 à 9 mois, selon les soins après le traitement. Pour la plupart des types de cheveux, seule la repousse nécessitera une retouche.

5. PEUT-ON UTILISER SMOOTH FIX SUR DES CHEVEUX COLORÉS ?

Oui, mais il est important d'évaluer l'état des mèches et de contrôler la température du fer à lisser pour éviter toute décoloration.

6. EST-IL POSSIBLE D'UTILISER SMOOTH FIX SUR DES CHEVEUX BLONDS ?

Oui, mais il est toujours recommandé de tester une mèche au préalable pour s'assurer que les cheveux blonds ne changent pas de couleur. Ce qui provoque le changement de couleur, c'est la température du fer. Nous recommandons de tester une section avec différentes températures pour déterminer celle à utiliser pendant le traitement.

7. SMOOTH FIX EST-IL COMPATIBLE AVEC D'AUTRES TRAITEMENTS CHIMIQUES ?

Oui, mais il est nécessaire d'analyser l'état des cheveux et, si besoin, de faire un test sur une mèche avant de combiner des traitements chimiques pour éviter les dommages. Exception : la guanidine (un type de défrisant). Si les cheveux ont été traités à la guanidine auparavant, évitez ce traitement. Si vous appliquez un fer à 230°C, les cheveux se casseront immédiatement à l'endroit traité avec la guanidine. À 180°C, les cheveux pourraient ne pas être complètement lissés, car seuls les cheveux de type 4 utilisent des défrisants/guanidine. Pour éviter toute complication, ne procédez pas au traitement.

8. PEUT-ON UTILISER SMOOTH FIX SUR DES CHEVEUX BOUCLÉS ?

Oui, Smooth Fix propose différents protocoles, y compris des traitements qui peuvent définir ou détendre les boucles.

9. QUE FAIRE SI MES CHEVEUX DEVIENNENT SECS APRÈS SMOOTH FIX ?

Le produit en lui-même ne provoque pas de sécheresse. La sécheresse peut être causée par les produits chimiques déjà présents dans les cheveux ou par la chaleur du fer à lisser. Il est recommandé d'utiliser des masques de nutrition et d'hydratation profonde pour restaurer la santé des cheveux. Cela peut prendre du temps.

10. SMOOTH FIX PEUT-IL MODIFIER LA COULEUR DES CHEVEUX ?

Oui, en particulier sur des cheveux décolorés ou colorés, qui peuvent s'estomper, devenir plus jaunes ou orangés. Cela n'arrive pas avec des cheveux naturels. Pour éviter un changement de couleur, réduisez la température du fer.

F.A.Q : FOIRE AUX QUESTIONS

11. POURQUOI UN FER À LISSER EST-IL NÉCESSAIRE DANS LE PROCESSUS ?

Le fer à lisser active la transformation des mèches. Plus la chaleur est élevée, plus l'hydrogène est libéré et plus le lien entre le carbone et l'oxygène se renforce, ce qui rend les cheveux plus lisses.

12. QUELLE EST LA MEILLEURE TEMPÉRATURE DU FER À LISSER POUR SCELLER LE PRODUIT ?

La température idéale se situe entre 180°C et 230°C, en fonction de la résistance des cheveux.

13. EST-IL POSSIBLE DE FAIRE SMOOTH FIX SANS FER À LISSER ?

Non, le fer à lisser est nécessaire pour sceller le produit et activer l'effet lissant. Sans lui, seuls une réduction de volume et des frisottis peuvent être obtenus.

14. QUE SE PASSE-T-IL SI JE FAIS SMOOTH FIX SUR DES CHEVEUX ABÎMÉS ?

Effectuez d'abord un test sur une mèche. Il peut être nécessaire d'utiliser des masques de nutrition et d'hydratation profonde pour restaurer la santé des cheveux. Les cheveux peuvent se casser ou subir des dommages supplémentaires. Il est essentiel de les traiter avant d'appliquer le produit, qui est sûr et de haute qualité mais ne fait pas de miracles.

15. LES FEMMES ENCEINTES PEUVENT-ELLES UTILISER SMOOTH FIX ?

Il est toujours recommandé de consulter un médecin avant d'entreprendre tout traitement chimique pendant la grossesse.

16. SMOOTH FIX MODIFIE-T-IL DE FAÇON PERMANENTE LA STRUCTURE DES CHEVEUX ?

Non, Smooth Fix est temporaire et s'estompe progressivement avec les lavages, à mesure que le produit perd son effet. Les cheveux retrouveront progressivement leur texture bouclée.

17. QUELLE EST LA DIFFÉRENCE ENTRE SMOOTH FIX, LE BOTOX CAPILLAIRE ET LE SCELLAGE CAPILLAIRE ?

Smooth Fix offre un effet lissant plus fort, tandis que le botox capillaire se concentre sur la réduction de volume et l'hydratation. Le scellage capillaire referme les cuticules et réduit le volume des cheveux.

18. QUELLE EST LA DIFFÉRENCE ENTRE SMOOTH FIX ET LES DÉFRISANTS ?

Les défrisants agissent par des processus d'oxydation ou de lanthionisation (ex. : thioglycolate, hydroxyde de sodium). Smooth Fix est considéré comme un traitement de lissage thermique temporaire.

19. PUIS-JE FAIRE SMOOTH FIX JUSTE APRÈS AVOIR DÉCOLORÉ MES CHEVEUX ?

Ce n'est pas recommandé. Les cheveux peuvent être trop fragiles, il est donc préférable d'attendre au moins 1 à 2 semaines.

20. SMOOTH FIX PEUT-IL ÊTRE UTILISÉ SUR DES CHEVEUX AYANT SUBI UN LISSAGE À BASE D'HYDROXYDE OU DE THIOL ?

Oui, mais il est important d'évaluer l'état des cheveux pour éviter une surcharge chimique.

21. SMOOTH FIX SCELLE-T-IL LA CUTICULE ET EMPÊCHE-T-IL LES ACTIFS DES TRAITEMENTS DE PÉNÉTRER ?

Oui, le processus de scellage thermique referme les cuticules, ce qui procure de la brillance et de la douceur.

22. SMOOTH FIX PEUT-IL PROVOQUER UNE PERTE DE CHEVEUX ?

Absolument pas ! Si vous avez subi des traitements chimiques et faites ensuite un lissage, cela peut entraîner une perte de cheveux en raison de la quantité de produits chimiques présents. Les cheveux peuvent se casser à cause de leur fragilité. La perte de cheveux peut également être causée par le stress.

23. QUELS SOINS DOIS-JE SUIVRE APRÈS SMOOTH FIX ?

Utilisez une gamme de soins à domicile pour garantir une meilleure longévité des résultats.

24. SMOOTH FIX ÉLIMINE-T-IL COMPLÈTEMENT LES FRISOTTIS ?

Oui, mais les résultats peuvent varier en fonction du type de cheveux.

25. COMBIEN DE TEMPS APRÈS SMOOTH FIX PUIS-JE COLORER MES CHEVEUX ?

Il est idéal d'attendre au moins 1 semaine pour éviter de surcharger les cheveux avec des processus chimiques consécutifs.

26. COMBIEN DE TEMPS APRÈS SMOOTH FIX PUIS-JE LAYER MES CHEVEUX ?

Vous pouvez laver vos cheveux le jour même.

27. PUIS-JE ATTACHER MES CHEVEUX JUSTE APRÈS SMOOTH FIX ?

Oui, contrairement aux lissages classiques, Smooth Fix ne marque pas les cheveux.

28. À QUELLE FRÉQUENCE LES CHEVEUX TRAITÉS AVEC SMOOTH FIX DOIVENT-ILS ÊTRE HYDRATÉS ?

Smooth Fix ne remplace pas le besoin d'une hydratation hebdomadaire. Il est idéal d'hydrater vos cheveux une fois par semaine pour maintenir leur santé et leur éclat.

29. EST-IL VRAIMENT NÉCESSAIRE D'UTILISER DES PRODUITS SANS SEL APRÈS SMOOTH FIX ?

Il est recommandé d'utiliser un shampoing sans Sodium Laureth Sulfates (SLS) qui est un tensio actif faisant parti des détergents, il pourrait réduire la durée du lissage.

30. QUE DOIS-JE FAIRE SI MON CUIR CHEVELU ME DÉMANGE APRÈS SMOOTH FIX ?

Smooth Fix ne doit pas être appliqué directement sur le cuir chevelu. Il contient de l'acide lactique, qui peut provoquer une irritation. Si des démangeaisons ou des brûlures apparaissent, elles sont généralement temporaires. Si elles persistent, consultez un professionnel.

31. COMBIEN DE TEMPS DOIS-JE ATTENDRE AVANT DE REFAIRE UN SMOOTH FIX ?

L'intervalle recommandé est d'au moins 3 à 4 mois, en fonction de la repousse des cheveux. Il est important de ne retoucher que la repousse.

32. SMOOTH FIX PEUT-IL ÊTRE UTILISÉ SUR DES CHEVEUX TRAITÉS AU HENNÉ ?

Ce n'est pas recommandé. Le henné peut contenir du plomb ou d'autres ingrédients susceptibles de réagir négativement avec le produit. Effectuez toujours un test sur une mèche pour garantir la compatibilité. Les ingrédients du henné varient selon les marques. Lors de nos tests, certains hennés ont fait fondre les cheveux, tandis que d'autres n'ont posé aucun problème.

33. SMOOTH FIX PEUT-IL PROVOQUER DES ALLERGIES ?

Oui, tout produit, qu'il soit naturel ou chimique, peut provoquer des réactions allergiques. Un test de sensibilité est toujours recommandé. Tout comme certaines personnes ont des allergies alimentaires (crevettes, fraises, noix, etc.), les clients peuvent également avoir des réactions allergiques à certains ingrédients du produit. C'est pourquoi nous recommandons fortement de réaliser un test cutané avant d'utiliser Smooth Fix.

34. QUEL EST LE RÔLE DU CYSTEAMINE HCL DANS SMOOTH FIX ?

La Cysteamine HCL agit comme un agent actif de lissage en brisant les ponts disulfures dans les cheveux, permettant de les remodeler.

35. QUEL INGRÉDIENT DE SMOOTH FIX AGIT COMME UN ÉMOLLIENT NATUREL ET AMÉLIORE LA BRILLANCE ?

L'huile de graines de lin (*Linum Usitatissimum*) offre une hydratation intense et améliore la brillance des cheveux.

36. QUELLE EST LA FONCTION DE L'ACIDE MALIQUE DANS LE PRODUIT ?

L'acide malique régule le pH, garantissant des conditions optimales pour le lissage et la réparation des cuticules capillaires.

37. QUELS SONT LES BIENFAITS DES PROTÉINES DE MAÏS HYDROLYSÉES POUR LES CHEVEUX ?

Les protéines de maïs hydrolysées renforcent les cheveux en pénétrant la fibre capillaire et en reconstruisant leur structure protéique.

38. QUELLES SONT LES ÉTAPES D'APPLICATION DE SMOOTH FIX ?

1. Vaporisez légèrement le spray hydratant (Moisture Spray) sur les cheveux.
2. Divisez les cheveux en sections et appliquez Smooth Fix en laissant un espace de 1 cm du cuir chevelu.
3. Laissez poser pendant 40 à 60 minutes.
4. Rincez selon le protocole (lisse à 100% ou disciplinant, se référer au protocole détaillé)
5. Séchez complètement les cheveux au sèche-cheveux.
6. Lissez les cheveux à l'aide d'une brosse en céramique et d'un fer plat.

39. POURQUOI EST-IL IMPORTANT DE LAISSER UN ESPACE ENTRE LE CUIR CHEVELU ET LE PRODUIT LORS DE L'APPLICATION ?

Pour éviter les irritations ou d'éventuelles réactions indésirables sur le cuir chevelu.

40. QUELLES PRÉCAUTIONS DOIVENT ÊTRE PRISES CONCERNANT LA TEMPÉRATURE DU FER PLAT ?

Effectuez toujours un test sur une mèche pour déterminer la température appropriée et éviter d'endommager les cheveux ou de provoquer des changements de couleur.

41. POURQUOI UN TEST DE SENSIBILITÉ EST-IL RECOMMANDÉ AVANT D'UTILISER SMOOTH FIX ?

Un test de sensibilité permet de détecter toute réaction allergique ou sensibilité au produit chez le client.

42. QUE FAIRE SI SMOOTH FIX ENTRE EN CONTACT AVEC LES YEUX ?

Rincez immédiatement les yeux abondamment avec de l'eau.

43. QUELLES SONT LES RECOMMANDATIONS DE VENTILATION PENDANT L'UTILISATION DE SMOOTH FIX ?

Utilisez le produit dans un espace bien ventilé pour éviter l'inhalation de fumées.

44. QUEL EST LE RÔLE DU POLYQUATERNIUM-67 DANS LA FORMULATION ?

Il forme une barrière protectrice sur les cheveux, emprisonnant l'hydratation et ajoutant de la brillance.

45. COMMENT LE PRODUIT GARANTIT-IL UNE HYDRATATION LONGUE DURÉE ?

Des ingrédients comme le Sodium PCA et le Sodium Lactate agissent comme des humectants, retenant l'humidité et améliorant l'hydratation.

46. QUEL INGRÉDIENT AGIT COMME CONSERVATEUR ET PRÉVIENT LA CROISSANCE MICROBIENNE ?

Le Benzyl Alcohol agit comme un conservateur, garantissant l'intégrité du produit.

47. QUELLE EST L'IMPORTANCE DU TBHQ DANS SMOOTH FIX ?

Le TBHQ agit comme un antioxydant, prévenant l'oxydation du produit et maintenant sa stabilité.

48. QU'EST-CE QUE SMOOTH FIX ?

Smooth Fix est un traitement de lissage développé par Nature Eva, conçu pour lisser et réparer profondément les cheveux tout en maintenant leur santé et vitalité.

49. SMOOTH FIX CONTIENT-IL DE L'ACIDE GLYOXYLIQUE ?

Non, Smooth Fix ne contient pas d'acide glyoxylique.

50. QUELS SONT LES PRINCIPAUX AVANTAGES DE L'UTILISATION DE SMOOTH FIX ?

Smooth Fix lisse les cheveux, ajoute de la brillance, reconstruit les fibres capillaires et améliore la maniabilité.

51. QUELS SONT LES PRINCIPAUX INGRÉDIENTS UTILISÉS DANS SMOOTH FIX ?

Les ingrédients clés de Smooth Fix qui contribuent au lissage des cheveux incluent un mélange d'acides aminés et d'autres composants essentiels, notamment :

- Arginine
- Acide aspartique
- Glycine
- Alanine
- Sérine
- Valine
- Isoleucine
- Proline
- Thréonine
- Histidine
- Phénylalanine
- Cysteamine HCL
- Cystéine HCL
- Polyquaternium-67



NATURE EVA



04 84 83 07 26



nature_eva_france



nature_eva_france



Lissage Nature Eva



lissagenaturebeaute.com



lissage.nature.beaute@gmail.com

LNB

LISSAGE NATURE
& BEAUTÉ